



**VISION**  
STEEL

# FERTIGHAUSKATALOG

**" STARKE STRUKTUREN, SICHERE ZUKUNFT! "**



[www.visionsteel.org](http://www.visionsteel.org)



# KATALOGABSCHNITTE

01

## Einleitung

Allgemeine Informationen über Leichtstahlbausysteme und die führende Rolle von Vision Steel in der Branche werden erläutert.

02

## Ökonomische Serienbauten

Die Merkmale der wirtschaftlichen Serienbaumodelle werden mit kostengünstigen, funktionalen und modernen Designs erläutert.

03

## Standard Serienbauten

Die Standard-Serienbaumodelle, die sowohl Ästhetik als auch Langlebigkeit in den Vordergrund stellen, werden im Detail vorgestellt.

04

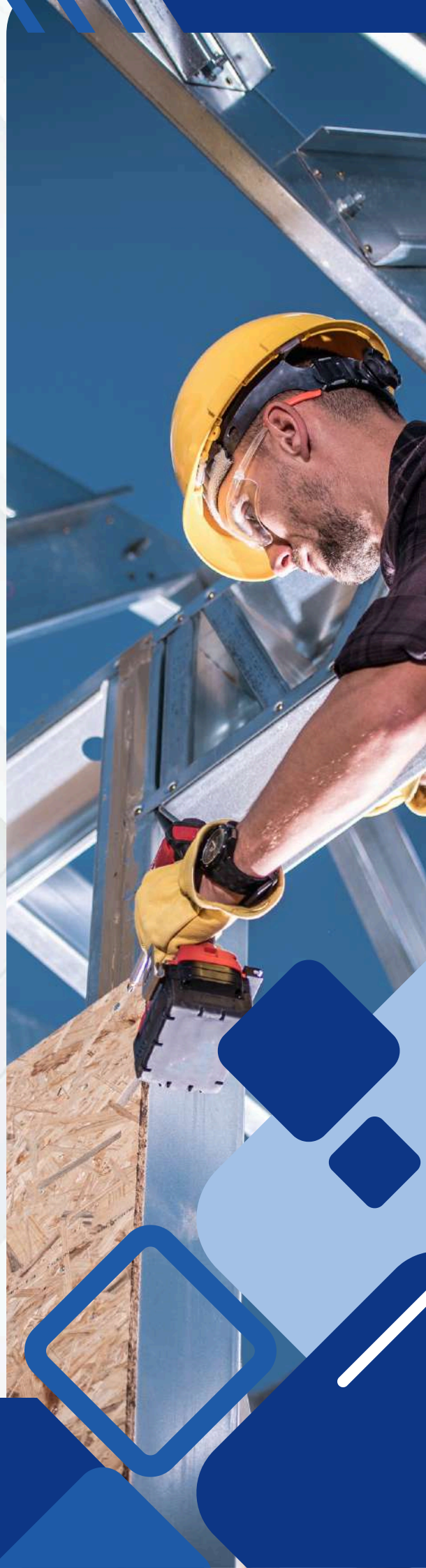
## Luxus Serienbauten

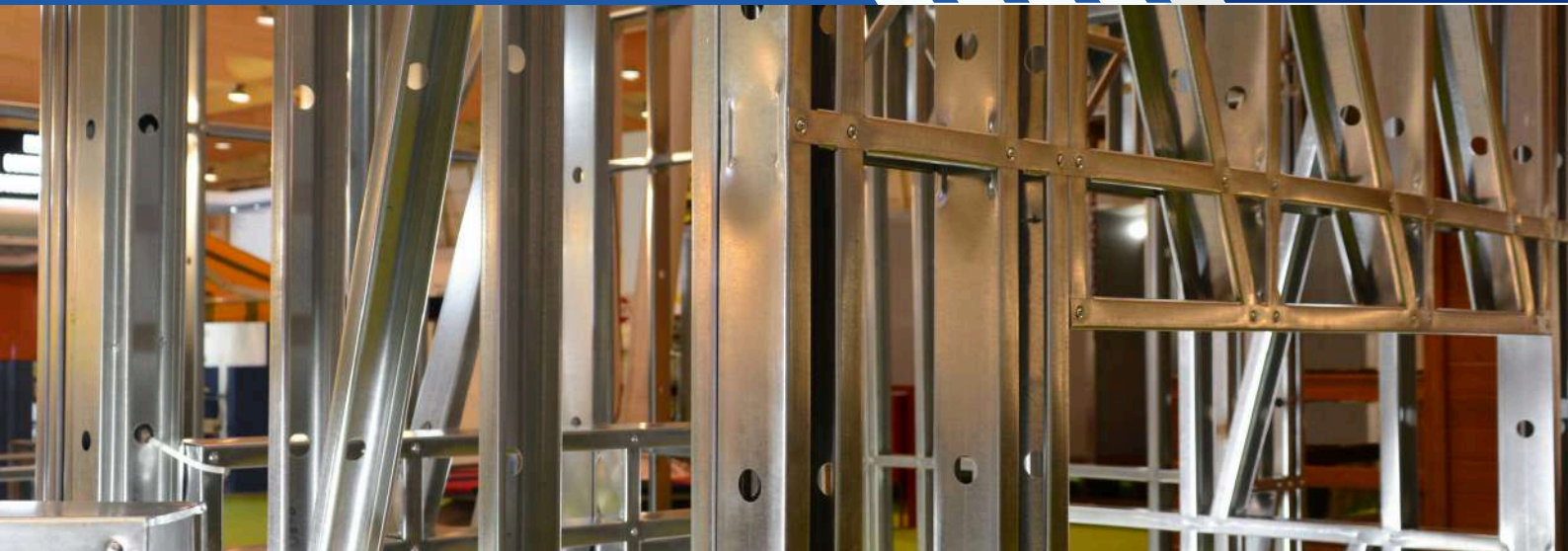
Die Design- und Nutzungsvorteile der Luxusbaumodelle, die Komfort und Prestige vereinen, werden vorgestellt.

05

## Beispielprojekte

Anhand realisierter Projekte werden die Fachgebiete und Erfolge von Vision Steel präsentiert.





## WAS IST LEICHTSTAHL ?

Die Leichtstahlbautechnologie ist ein Bausystem, das durch Kaltumformung aus verzinktem Stahlmaterial hergestellt wird. In diesem System werden die Bauelemente auf speziell gestalteten Rollformanlagen mit computergesteuerten Maschinen geformt. Die strukturellen Konstruktionsdetails werden mit computergestützten Designprogrammen erstellt und anschließend auf speziellen Maschinenlinien produziert.

Einer der wichtigsten Vorteile dieser Technologie ist die Vorfertigung in der Fabrikumgebung mithilfe von Maschinen. Dadurch werden Fehler, die durch den menschlichen Faktor entstehen können, auf ein Minimum reduziert. Da die Bauelemente sorgfältig entworfen und produziert werden, gewährleisten sie hohe Festigkeit und Präzision. Die Leichtstahlbautechnologie bietet eine zuverlässige und effiziente Lösung für die moderne Bauindustrie.

## WAS SIND DIE EIGENSCHAFTEN VON LEICHTSTAHLBAU ?

### GERINGES GEWICHT

Durch die Verwendung dünner Profile ist es leicht und einfach zu transportieren.

### HOHE FESTIGKEIT

Trotz des geringen Gewichts bietet es eine hohe Widerstandsfähigkeit und Festigkeit.

### SCHNELLE MONTAGE

Dank der vorgefertigten Bauteile kann es schnell und einfach errichtet werden.

### FEUERBESTÄNDIGKEIT

Stahl ist beständig gegen hohe Temperaturen und bietet Brandschutz.

### ROSTFREIE EIGENSCHAFT

Da verzinkter Stahl verwendet wird, ist er korrosionsbeständig.

### ENERGIEEFFIZIENZ

In Kombination mit hochwertigen Isoliermaterialien sorgt es für Energieeinsparungen.

### FLEXIBILITÄT

Es passt sich verschiedenen Design- und Architekturanforderungen an und ermöglicht den Bau modularer Strukturen.

### HOHE PRÄZISION

Die fortschrittliche Technologie, die wir in unseren Produktionsprozessen einsetzen, minimiert die Fehlerquote und erfüllt höchste Qualitätsstandards.

# WARUM VISION STEEL ?

Als Vision Steel legen wir bei der Produktion von Fertighäusern größten Wert auf Qualität, Geschwindigkeit und Kundenzufriedenheit.

## TECHNOLOGISCHE FÜHRUNGSROLLE

Als führendes Unternehmen im Bereich des Leichtstahlbaus integrieren wir die neuesten Technologien auf die effizienteste Weise in unsere Projekte. Indem wir uns in unseren Bauprozessen auf Geschwindigkeit, Flexibilität und umweltfreundliche Ansätze konzentrieren, bieten wir unseren Kunden innovative und nachhaltige Lösungen.

## ÜBERLEGENE QUALITÄT

Unsere Produkte erfüllen die höchsten Standards in Bezug auf Langlebigkeit und Ästhetik. Jedes Fertighaus wird aus sorgfältig geprüften Materialien gefertigt und ist besonders langlebig.

## SCHNELLE PRODUKTION UND MONTAGE

Zeit ist für Sie wertvoll - und für uns ebenso. Unsere Produktions- und Montageprozesse gewährleisten, dass Ihre Projekte in kürzester Zeit abgeschlossen werden. Ihr bezugsfertiges Haus können Sie ohne lange Wartezeiten in Empfang nehmen.

## MASSGESCHNEIDERTE LÖSUNGEN

Das Verständnis für die einzigartigen Anforderungen jedes Projekts und deren Erfüllung bildet das Fundament unserer Arbeit. Durch flexible und maßgeschneiderte Lösungen streben wir danach, die Erwartungen unserer Kunden zu übertreffen und ihre Träume in die Realität umzusetzen.

## UMWELTFREUNDLICH UND NACHHALTIG

Unser Unternehmen verpflichtet sich zur Einhaltung nachhaltiger Bauprinzipien. Durch die Steigerung der Energieeffizienz, die Verwendung recycelbarer Materialien und die Implementierung umweltfreundlicher Praktiken übernehmen wir aktiv unsere Verantwortung für den Schutz der Natur.

## ZUVERLÄSSIGE ZUSAMMENARBEIT

Kundenzufriedenheit und vertrauensvolle Geschäftsbeziehungen sind die zentralen Elemente unseres Geschäftsmodells. In jedem Projekt arbeiten wir eng mit unseren Kunden zusammen, um langfristige und zuverlässige Partnerschaften zu entwickeln.

*“ Investieren Sie mit Vision Steel in Ihre Zukunft. Mit unseren Fertighäusern gelangen Sie schnell zu den Wohnräumen, von denen Sie träumen. “*



**TRÄUME NICHT NUR  
VERWIRKLICHE DEINE TRÄUME UND  
ÜBERSCHREITE GRENZEN!**



# WAS MACHEN WIR BEI VISION STEEL?

## FERTIGHÄUSER

### Einstöckige Fertighäuser

- Ideal für kleine Familien oder für diejenigen, die einen kompakten und effizienten Wohnraum suchen.

### Zweistöckige Fertighäuser

- Perfekt für größere Familien oder für diejenigen, die auf begrenztem Grundstück mehr Wohnraum wünschen.

### Einstöckige Stahlhäuser

- Stahlrahmenkonstruktionen - langlebig und modern, mit erhöhter Stabilität.

### Zweistöckige Stahlhäuser

- Elegant, robust und geräumig - für alle, die ein modernes Erscheinungsbild bevorzugen.

### Doppelvillen

- Luxuriöse Doppelvillen - ideal für Familien oder als gemeinschaftliche Immobilieninvestition.

### Modulhäuser

- Hochgradig anpassbare und flexible Wohnlösungen, die leicht erweitert oder versetzt werden können.

### Tiny Houses (Kleine Häuser)

- Kompakte, umweltfreundliche Häuser, die für minimalistisches Leben konzipiert sind - mobil und kosteneffizient.

## CONTAINER

### Container-Modelle

- Verschiedene Container-Modelle für unterschiedliche Bedürfnisse und Anwendungen.

### Baustellen- und Bürocontainer

- Praktische und mobile Arbeitsräume, die speziell für Baustellen und Büros konzipiert sind.

### WC- und Duschcontainer

- Container mit integrierten WC- und Duschseinheiten, die hygienische und funktionale Sanitäreinrichtungen bieten.

### Schlafcontainer

- Container für temporäre oder mobile Unterkünfte.

### Kantinencontainer

- Speziell für den Einsatz in verschiedenen Umgebungen konzipierte Kantinencontainer, die großen Gruppen dienen.

### Containerhäuser

- Tragbare und langlebige Containerhäuser, ideal für temporäre oder dauerhafte Wohnlösungen.

### Demontierbare Container

- Leicht transportierbare und vor Ort montierbare demontierbare Container.

## FERTIGBAUTEN

### Fertige Bürogebäude

- Ideal für Arbeitsplätze mit schnellen und kostengünstigen Lösungen.

### Fertige Schlafgebäude

- Fertighäuser für temporäre Unterkünfte.

### Fertige Kantinengebäude

- Modulare Fertigungskantinengebäude, die große Gruppen mit Mahlzeiten versorgen.

### Fertige WC- und Duschseinheiten

- Schnell aufbaubare, tragbare und hygienische WC- und Duschseinheiten.

### Fertige Notunterkünfte

- Fertighäuser für schnelle Unterbringung in Naturkatastrophen oder Notfällen.

### Fertige Schulgebäude

- Robuste, flexible und schnell errichtbare Schulgebäude für den Bildungssektor.

### Fertige Sozialbauten

- Vielseitige Sozialgebäude für öffentliche Dienstleistungen und Gemeinschaftsnutzung.

## INDUSTRIEBAUTEN

### Industrielle Stahlbauten

- Industriebauten aus langlebigem und widerstandsfähigem Stahl.

### Fabriken und Lagerhallen

- Fabrik- und Lagergebäude, die für Produktions- und Lageraktivitäten konzipiert sind.

### Stahlhangars und Lagerhallen

- Stahlbauten, die sich für großvolumige Lager- und Hangaranforderungen eignen.

- Isolierter Stahlhangar: Isolierte Hangars, die gegen verschiedene Witterungsbedingungen beständig sind.

- Nicht isolierter Stahlhangar: Kostengünstigere Hangars, die ohne Isolierung gebaut werden.

### Lager-Hangar

- Multifunktionale Gebäude, die sowohl als Lager als auch als Hangar genutzt werden können.

### Industriegebäude

- Verschiedene Gebäudetypen, die für industrielle Aktivitäten konzipiert sind.

### Tierunterkünfte

- Gesunde und sichere Unterkünfte für landwirtschaftliche und tierhaltende Betriebe.

“Investieren Sie mit Vision Steel in Ihre Zukunft. Mit unseren Fertighäusern gelangen Sie schnell zu den Wohnräumen, von denen Sie träumen.“

# UNSERE VERANTWORTUNGSBEREICHE

## BAUELEMENTE

Montage der Stahltragkonstruktionen und Wandpaneele.

## TÜRMONTAGE

Die Außentür wird aus Stahl gefertigt, während die Innentüren als elegante Amerikanische Türen montiert werden.

## FENSTERMONTAGE

Die Fenster werden inklusive Isolierglas und mit Fensterrahmen montiert.

## DECKENVERKLEIDUNG

Durchführung der Deckenverkleidung und der Isolierungsarbeiten.

## DACHKONSTRUKTION

Montage der Stahl-Dachkonstruktion und der Verkleidungsmaterialien.

## SANITÄRINSTALLATION

Installation der Sanitäranlagen und Montage der Sanitärobjekte (falls vorhanden: WC, Duschwanne, Wasserhähne).

## MALERARBEITEN

Anstrich der Innen- und Außendecke sowie der Metallkonstruktion.

## MATERIALVERLADUNG

Verladung der Materialien auf das vom Kunden bereitgestellte Fahrzeug.

## ELEKTROINSTALLATION

Durchführung der Verkabelung der Elektroinstallation im Gebäude (Steckdosen, Sicherungen, Leuchtstofflampenarmaturen).

# VERANTWORTUNGSBEREICHE DES KUNDEN

## BODENBETON

Gießen des Bodenbetons gemäß dem von der Firma vorgelegten Plan.

## BODENVORBEREITUNG

Abschluss der erforderlichen Aushub- und Bodenvorbereitungsarbeiten.

## BODEN- UND WANDBELÄGE

Anwendung von Boden- und Wandbelägen (Fliesen, Keramik, Kacheln, Parkett usw.).

## KÜCHEN- UND BADEZIMMERSCHRÄNKE

Montage der Küchen- und Badezimmerschränke.

## TRANSPORT UND VERSICHERUNG

Durchführung der Transportvorgänge und der Transportversicherung.

## GERÜST- UND KRANBEREITSTELLUNG

Bereitstellung von Gerüsten und Kränen entsprechend den Anforderungen der Struktur.

## ERFORDERLICHE GENEHMIGUNGEN

Beschaffung aller erforderlichen Genehmigungen für den Bau des Gebäudes.

## AUSSENANSCHLÜSSE DES GEBÄUDES

Bereitstellung der Außenanschlüsse wie Elektrik, Erdung, Abwasser und Trinkwasser.

## HEIZUNGS- UND KLIMAANLAGENINSTALLATION

Installation der Heizungs- und Kühlsysteme (Heizung, Klimaanlage usw.).

## KOMMUNIKATIONSSYSTEME

Installation der Telefonanlage, TV-Anlage, Satelliten- und Computernetzwerksysteme.

## MONTAGE-TEAMKOSTEN

Deckung der Unterkunfts- und Verpflegungskosten des Montageteams.

# *Wirtschaftliche* **FERTIGHAUSER**



# Wirtschaftliche Serie **EKO 0.5**

**20 m<sup>2</sup>**



## **EKO 0.5 20 m<sup>2</sup>**

Die Leichtstahlbautechnologie bezeichnet ein modernes Bausystem, das durch den Kaltumformprozess von verzinktem Stahlmaterialien entsteht.

# Wirtschaftliche Serie **EKO 1.0**

**59.11 m<sup>2</sup>**



**EKO 1.0 59.11 m<sup>2</sup>**

In diesem System werden die Bauelemente präzise auf innovativen Rollformanlagen mit computergestützten Maschinen geformt.

# Wirtschaftliche Serie EKO 1.5

71 m<sup>2</sup>



## EKO 1.5 71 m<sup>2</sup>

In diesem System werden die Bauelemente präzise auf innovativen Rollformanlagen mit computergestützten Maschinen geformt.

# Wirtschaftliche Serie **EKO 2.0**



**65 m²**



## **EKO 2.0 65 m²**

Ein herausragender Vorteil dieser Technologie ist, dass die Vorfertigung in der Fabrik mit automatisierten Maschinen durchgeführt wird. Dadurch wird das Risiko von Fehlern, die durch den Menschen verursacht werden könnten, auf ein Minimum reduziert.

# *Standart* **FERTIGHAUSER**



# Standard-Serie **STN 0.5**

**112 m<sup>2</sup>**



## **STN 0.5 112 m<sup>2</sup>**

Leichtstahlbauten bieten wirtschaftlich attraktive Optionen. Ihre schnelle Errichtung mit minimaler Ausrüstung senkt die Kosten. Zudem bieten diese Gebäude, die durch Kaltumformung hergestellt werden, im Vergleich zur Warmumformung kostengünstigere Vorteile.

# Standard-Serie STN 1.0

135 m<sup>2</sup>



## STN 1.0 135 m<sup>2</sup>

Leichtstahlbauten werden mit Kaltumformungstechniken hergestellt, wodurch leichte strukturelle Komponenten entstehen. Dennoch ist die Tragfähigkeit von Leichtstahlbauten im Vergleich zu ihrem Gewicht äußerst hoch.

# Standard-Serie STN 1.5

200 m<sup>2</sup>



## STN 1.5 200 m<sup>2</sup>

Leichtstahlbauten sind aufgrund ihrer anorganischen Eigenschaften rostfrei. Darüber hinaus bieten sie aufgrund ihrer Beständigkeit gegen Rissbildung oder Ausdehnung eine hohe dimensionsstabilität.

# Standard-Serie STN 2.0

200 m<sup>2</sup>



## STN 2.0 250 m<sup>2</sup>

Leichtstahlbauten zeichnen sich durch ihre Erdbebensicherheit aus. Im Vergleich zu gleich großen Stahlbetonbauten sind sie leichter, wodurch das Gesamtgewicht des Gebäudes reduziert und die Widerstandsfähigkeit im Falle eines Erdbebens erhöht wird.

# *Luxus* **FERTIGHAUSER**



# Luxus-Serie EKO 1.1

350 m<sup>2</sup>



## EKO 1.1 350 m<sup>2</sup>

Stahlprodukte besitzen in der Regel recycelbare Eigenschaften. Leichtstahl wird jedoch mit deutlich weniger Material im Vergleich zu vielen anderen Stahlarten produziert. Dies stellt einen wichtigen Vorteil in Bezug auf Nachhaltigkeit dar, da es die Umweltauswirkungen reduziert.

# Luxus-Serie EKO 1.2

400 m<sup>2</sup>



## EKO 1.2 400 m<sup>2</sup>

Außerdem zeigt Leichtstahl, wie andere Stahlarten, keine Abnutzung.  
Diese Eigenschaft verhindert die Freisetzung schädlicher Substanzen in  
die Natur, da keine chemischen Prozesse erforderlich sind.

# Luxus-Serie EKO 1.3

550 m<sup>2</sup>



## EKO 1.3 550 m<sup>2</sup>

Leichtstahlbauten werden in Fabriken mit automatisierten Maschinen statt mit menschlicher Arbeitskraft hergestellt. Dadurch wird der menschliche Einfluss minimiert und die Fehlerquote erheblich reduziert.

# Luxus-Serie EKO 1.4

550 m<sup>2</sup>



## EKO 1.4 550 m<sup>2</sup>

Die geringeren Kosten von Leichtstahlbauten im Vergleich zu anderen Stahlarten sind das entscheidende Kriterium für die Wahl dieser Bauweise.

*Mit Leichtstahl zu starken Strukturen*  
**SCHNELLE LÖSUNGEN!**



# VORTEILE VON FERTIGBAUWERKEN

## SCHNELLER BAU

Da die meisten Fertigbauwerke in der Fabrikumgebung vorbereitet werden, sind die Bauzeiten deutlich kürzer. Die Montage von in der Fabrik hergestellten Fertighäusern erfolgt schnell: beispielsweise kann ein einstöckiges Haus mit 100 m<sup>2</sup> in nur 3-4 Tagen fertiggestellt werden.

## LANGLEBIGKEIT

Die Fertighäuser, die mit statischen Berechnungen entworfen wurden, bieten eine hohe Widerstandsfähigkeit gegen Erdbeben und Naturkatastrophen. Fertighäuser können bei Bedarf erweitert oder leicht an einen anderen Ort verlegt werden.

## ÖKOLOGISCH

Im Montageprozess werden keine umweltschädlichen Chemikalien verwendet. Zudem verursacht die schnelle Installation keine visuellen oder Lärmemissionen.

## ENERGIEEINSPARUNG

Die Verwendung von Materialien mit hoher Wärmedämmung trägt zur Verbesserung der Energieeffizienz bei.

## ANPASSUNG AN KLIMABEDINGUNGEN

Diese Gebäude, die für alle vier Jahreszeiten und klimatische Bedingungen ausgelegt sind, sind unempfindlich gegenüber äußeren Einflüssen wie Schnee, Regen, Wind und Sonne.

## NIEDRIGER BETONVERBRAUCH

In Fertigbauwerken wird Beton nur für das Fundament ( **Feuchtigkeitssperre** ) verwendet, ansonsten wird kein Beton eingesetzt.

## INDIVIDUELLES AUSSEEDSIGN

Neben den Standardmaterialien können Sie mit verschiedenen Außenoptiken ein Haus gestalten, das Ihrem gewünschten Stil entspricht.

## PRODUKTION MIT HÖCHSTER PRÄZISION

Alle Gebäudeelemente werden so hergestellt, dass sie miteinander kompatibel sind: im Montageprozess treten keine Abweichungen oder Störungen auf.

## ETAGENOPTIONEN

Fertighäuser werden als einstöckige oder zweigeschossige Gebäude entworfen. Durch verschiedene Optionen können moderne Gebäude gebaut werden, die an ihre Umgebung angepasst sind.

## ROBUSTE STRUKTUREN

Die durchschnittliche Lebensdauer von Fertiggebäuden liegt zwischen 50 und 55 Jahren.

## SHOWROOM-TOUR

In unserem Showroom können Sie Musterhäuser entdecken und sich mit unserem Expertenteam unterhalten, um tiefgehende Informationen über Fertighäuser zu erhalten.



# ZU BEACHTENDE PUNKTE

Fertighäuser ziehen immer mehr Aufmerksamkeit in der Bauindustrie auf sich, und ihr Einfluss wächst mit jedem Tag. Es ist mittlerweile möglich, von einer etablierten Branche zu sprechen. Sowohl Einzelpersonen, die ein komfortables Zuhause suchen, als auch Unternehmen, die ihre Projekte beschleunigen möchten, betrachten Fertigbauten als eine attraktive Option.

Aber welche wichtigen Details sollten Sie beachten, wenn Sie ein Fertighaus kaufen?

## PREISGESTALTUNG

Bevor Sie mit dem Preisgestaltungsprozess für Fertigbauten beginnen, ist es von großer Bedeutung, eine gründliche Recherche durchzuführen. Holen Sie Angebote von verschiedenen Unternehmen ein und vergleichen Sie Ihre Optionen. An diesem Punkt sollten Sie nicht vergessen, Vision Steel zu berücksichtigen, das in der Branche für seinen zuverlässigen Service bekannt ist. Mit unserem Vertrauen bieten wir Ihnen gerne die besten Lösungen zu den wettbewerbsfähigsten Preisen an.

## STANDORTWAHL

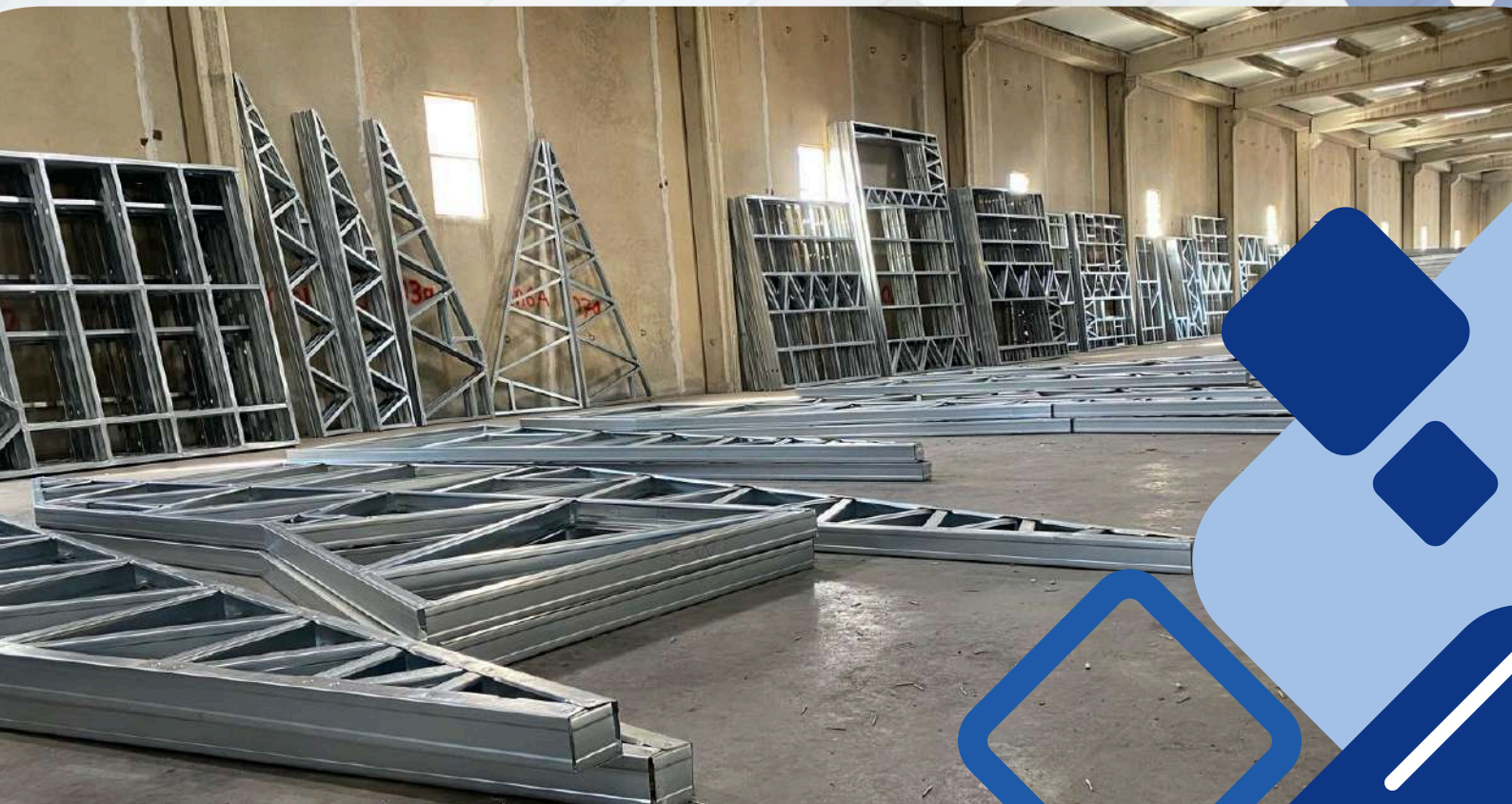
Die richtige Standortwahl ist ein kritischer Faktor für Fertigbauten. In Gebieten mit hoher Schneelast oder starkem Wind sollten beim Materialeinsatz und bei der Produktionsqualität größte Sorgfalt walten gelassen werden.

## FASSADENISOLIERUNG

Schall- und Wärmedämmung sind entscheidend für die Schaffung eines komfortablen Wohnraums in Fertighäusern. Darüber hinaus sind Fenster- und Türoptionen ebenfalls wichtige Faktoren, die berücksichtigt werden sollten.

## SCHNELLE MONTAGE

Die schnelle Durchführung der Montage, die Professionalität des Expertenteams und die Möglichkeit, das Gebäude später zu demontieren und umzuziehen, sind entscheidende Faktoren, die im Entscheidungsprozess berücksichtigt werden sollten.



# TECHNISCHE EIGENSCHAFTEN

## AUSSENWAND : 100 MM / INNENWAND : 60 MM

Außenverkleidung : 8 mm flache Zementspanplatte ( CE-zertifizierter Betopan-Fibercement ).

Isolierung : 80 mm dickes B1-klassen nicht brennbares Polystyrol ( EPS ) Schaum.

Innenverkleidung : 8 mm flache Zementspanplatte ( CE-zertifizierter Betopan-Fibercement ).

Panel-Verbindungssystem : Wird aus verzinktem Stahlblech in Rollformmaschinen geformt.

Optional : Panel mit Rahmenoption.

Isolierung : 80 mm dickes Steinwolle, Feuerklasse A1.

## TRAGWERKSYSTEM

Tragwerkssystem: Das Gebäude besteht aus Stahlrahmen und Wandpanelen. Das Tragwerkssystem wird aus verzinktem Stahl gefertigt, der in speziellen Rollformmaschinen geformt wird. Da keine Schweißtechnik verwendet wird, kann das Gebäude bei Bedarf demontiert und an einem anderen Standort wieder montiert werden.

## TECHNISCHE EIGENSCHAFTEN

Schneelast : 80 kg/m<sup>2</sup> gemäß TS 498 und TS EN 1931-1-3

Windgeschwindigkeit : 102 km/h ( 50 kg/m<sup>3</sup> ) gemäß TS 498 und TS EN 1931-1-4

Wärmeübertragungskoeffizient der Außenwand : K = 0,36 Kcal/m<sup>2</sup> h°C ( K: 0,42 W/m<sup>2</sup>K )

Wärmeübertragungskoeffizient der Innenwand : K = 0,59 Kcal/m<sup>2</sup> h°C ( K: 0,68 W/m<sup>2</sup>K )

Wärmeübertragungskoeffizient des Daches : K = 0,39 Kcal/m<sup>2</sup> h°C ( K: 0,45 W/m<sup>2</sup>K )

## DECKE

Deckenverkleidung : 12 mm dicke Gipsplatte ( Gipskarton ).

Deckenisolierung : 80 mm dicke Rollglaswolle.

Optional : Steinwolle-Decke.

## DACH

Dachverkleidung : Es wurde 27/200 Profil, 0,50 mm dickes, lackiertes verzinktes Stahlblech gewählt.

Optional : Metallziegel, Schindeln und Sandwichpanel-Optionen sind verfügbar.

Dachträger : Aus hochstandardisiertem verzinktem Walzblech gefertigt, mit 125 cm Abstand platzierte, speziell designte Stahlträger mit Innen- und Außenprofilen.

Überhänge : Die Überhänge bestehen aus 20 cm breitem gewalztem verzinktem Stahlblech.

Rinne : Auf Wunsch kann eine Rinne aus PVC oder verzinktem Stahlblech installiert werden.

## MEZZANINBAU

Rahmen : Spezielle, gewalzte verzinkte Stahlblech-Panels in Gitterform, die miteinander verbunden wurden.

Oberverkleidung : 16 mm dicke, CE-zertifizierte Zementspanplatte (Betopan-Fibercement) oder Vorbereitung für die Anwendung von Stahlbeton.

Unterverkleidung : 12 mm dicke Gipsplatte (Gipskarton) mit 80 mm dickem Glaswolle-Isolierung.

## TÜREN

Außentür : Stahltür.

Innentür : Amerikanische Paneeltür.



# TECHNISCHE EIGENSCHAFTEN

## ELEKTROINSTALLATION

**Armaturen :** Beleuchtungsarmaturen, Schalter, Steckdosen, Sicherungen, Sicherungskästen.

**Verdrahtung :** Steckdosenkabel 3X2.5 mm NYM, Beleuchtungskabel 2X1.5 mm NYM.

**Anwendung :** Unterputz oder Aufputz.

## FENSTER

**Fenster :** PVC Fenster.

**Scheiben :** 4-12-4 Wärmeschutzverglasung.

## SANITÄRINSTALLATION

**Sanitärkeramik / Armaturen :** Waschbecken, Waschbecken- und Badezimmerarmaturen, WC-Keramik, Duschwanne.

**Frischwasser- und Abwasserrohre :** PPRC- und PVC-Rohre werden verwendet.

**Anwendung :** Unterputz oder Aufputz.

## AUSSENFASSADE

**Außenfassade :** Zwei Schichten Silikonfarbe.

**Metallteile :** Standardmäßige zwei Schichten Ölfarbe.

**Decke :** Zwei Schichten Plastikfarbe.

## TREPPEN

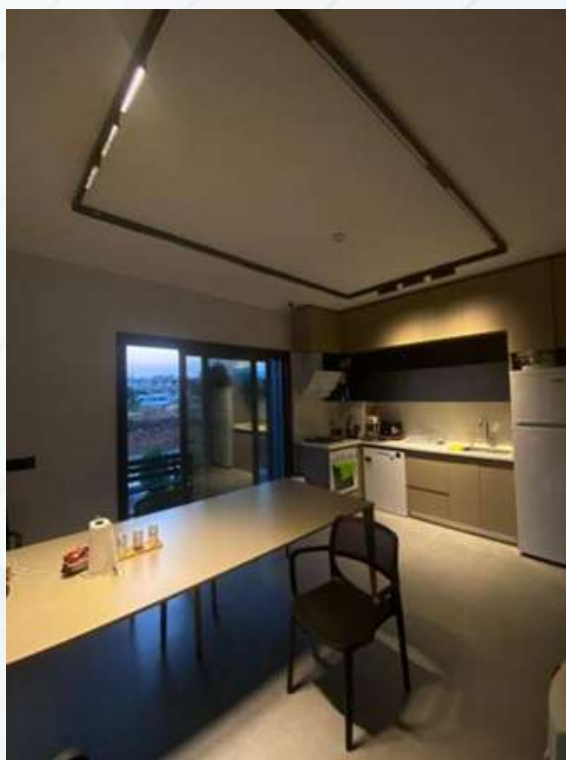
**Rahmen :** Das Skelett aus Profilrohren wird mit Betopan-Verkleidung versehen.



# BEISPIELPROJEKT



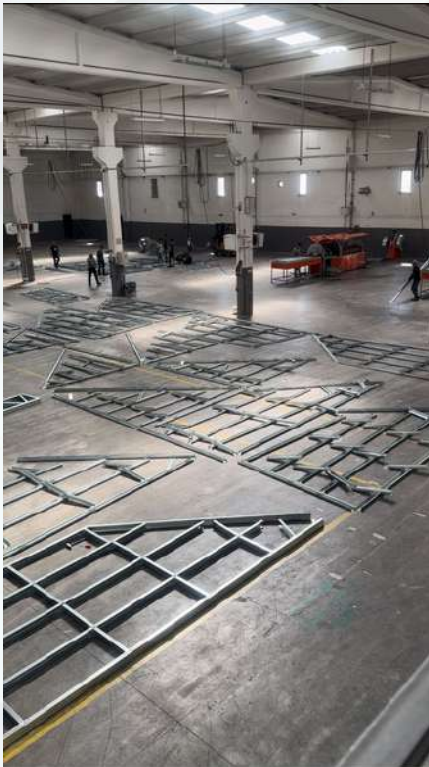
# BEISPIELPROJEKT



*Wir bauen die Zukunft*  
**LEBEN SIE MIT VERTRAUEN!**



# PRODUKTIONSGALERIE





[www.visionsteel.org](http://www.visionsteel.org)



# VISION

STEEL

**Für detaillierte Informationen**



**0 (338) 214 62 70**



**[info@visionsteel.org](mailto:info@visionsteel.org)**



**20. Cd. No:16, 70100 Organize Sanayi Bölgesi  
Merkez/Karaman**