

VISION
STEEL



كتالوج المنازل الجاهزة

"هياكل قوية، مستقبل آمن!"

www.visionsteel.org



أقسام الكتالوج

مقدمة

01

يتم تقديم معلومات عامة حول أنظمة البناء الفولاذي الخفيف، بالإضافة إلى دور فيجن ستيل الريادي في القطاع.

الهيكل الاقتصادي للسلسلة

02

يتم شرح خصائص نماذج الهياكل الاقتصادية من خلال تصاميمها الحديثة والوظيفية وذات التكلفة المناسبة.

الهيكل السلسلة القياسية

03

يتم تسليط الضوء على تفاصيل نماذج هياكل السلسلة القياسية، التي توازن بين الجمالية والمتانة.

الهيكل السلسلة الفاخرة

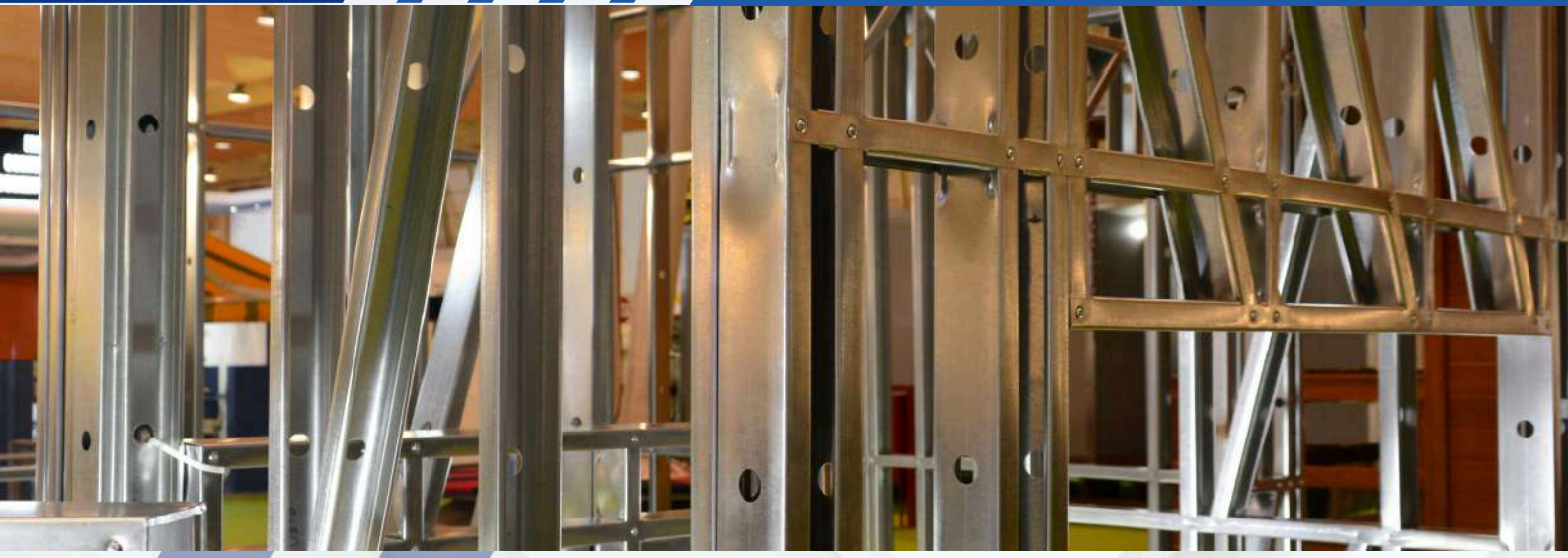
04

يتم تقديم مزايا التصميم والاستخدام لنماذج الهياكل الفاخرة التي تجمع بين الراحة والفاخرة.

المشاريع النموذجية

05

يتم عرض مجالات خبرة وإنجازات فيجن ستيل من خلال أمثلة على المشاريع المنفذة.



ما هو الفولاذ

تقنية البناء بالفولاذ الخفيف هي نظام إنشائي يتم تصنيعه باستخدام الفولاذ المجلفن بطريقة التشكيل على البارد. في هذا النظام، يتم تشكيل العناصر الإنشائية عبر خطوط تشكيل رول خاصة باستخدام آلات مدعومة بالحاسوب. يتم إنشاء تفاصيل التصميم الهيكلي بواسطة برامج التصميم المدعومة بالحاسوب، ثم يتم إنتاجها عبر خطوط آلات متخصصة.

إحدى المزايا الهامة لهذه التقنية هي أن عملية الإنتاج المسبق تتم في بيئة المصنع باستخدام الآلات، مما يقلل من الأخطاء الناتجة عن العنصر البشري إلى الحد الأدنى. نظرًا لأن العناصر الإنشائية يتم تصميمها وإنتاجها بعناية، فإنها توفر قوة ومتانة عالية مع دقة متناهية. توفر تقنية البناء بالفولاذ الخفيف حلاً موثوقاً وفعالاً في قطاع البناء الحديث.

ما هي خصائص هياكل الفولاذ الخفيف؟

- الوزن الخفيف
 - مقاومة عالية
 - التجميع السريع
 - مقاومة الحريق
 - خاصية مقاومة
 - كفاءة الطاقة
 - المرونة
 - الدقة العالية
- بفضل استخدام المقاطع الرفيعة، تكون الهياكل خفيفة الوزن وسهلة النقل.
- رغم وزنه الخفيف، يوفر درجة عالية من المتانة والقوة.
- بفضل المكونات الجاهزة، يتم البناء بسرعة وسهولة.
- الفولاذ مقاوم لدرجات الحرارة المرتفعة ويوفر حماية ضد الحرائق.
- نظرًا لاستخدام الفولاذ المجلفن، فإنه يتميز بمقاومة عالية للتآكل.
- عند استخدامه مع مواد عزل جيدة، يوفر توفيراً فعالاً في الطاقة.
- يتكيف مع مختلف التصاميم والاحتياجات المعمارية، مما يتيح إنشاء الهياكل المعيارية.
- التكنولوجيا المتقدمة التي نستخدمها في عمليات الإنتاج تقلل من نسبة الخطأ إلى أدنى مستوى، مما يضمن تحقيق معايير الجودة العالية.



لماذا فيجن ستيل ؟

نحن في فيجن ستيل نضع الجودة والسرعة ورضا العملاء في مقدمة أولوياتنا في إنتاج المنازل الجاهزة.

الريادة التكنولوجية

بصفتنا روادًا في مجال البناء بالفولاذ الخفيف، نقوم بدمج أحدث التقنيات في مشاريعنا بأعلى كفاءة. نركز في عمليات البناء على السرعة والمرونة والنهج الصديق للبيئة، مما يتيح لنا تقديم حلول مبتكرة ومستدامة لعملائنا.

جودة فائقة

منتجاتنا تلي أعلى المعايير من حيث المتانة والجمال. يتم تصنيع كل منزل جاهز باستخدام مواد خاضعة لرقابة دقيقة، مما يضمن جودته العالية وعمره الطويل.

الإنتاج والتركيب

الوقت ثمين بالنسبة لكم، وكذلك بالنسبة لنا. تضمن عمليات الإنتاج والتركيب لدينا إكمال مشاريعكم في أقصر مدة ممكنة. يمكنكم استلام منازلكم الجاهزة للسكن دون أي تأخير.

حلول مخصصة حسب الاحتياجات

فهم المتطلبات الفريدة لكل مشروع وتلبية هذه الاحتياجات هو الأساس الذي يقوم عليه عملنا. نسعى إلى تجاوز توقعات عملائنا من خلال تقديم حلول مرنة ومخصصة، بهدف تحويل أحلامهم إلى واقع.

صديق للبيئة ومستدام

تلتزم شركتنا بمبادئ البناء المستدام. نحن نعمل بنشاط على حماية البيئة من خلال تعزيز كفاءة الطاقة، واستخدام المواد القابلة لإعادة التدوير، واعتماد ممارسات صديقة للبيئة.

شراكة موثوقة

تمثل رضا العملاء والعلاقات التجارية الموثوقة العناصر الأساسية لنموذج عملنا. في كل مشروع، نعمل بتعاون وثيق مع عملائنا بهدف بناء شراكات دائمة وموثوقة.

استثمروا في مستقبلكم مع فيجن ستيل. احصلوا بسرعة على مساحات المعيشة التي تحلمون بها مع منازلنا الجاهزة.



VISION
STEEL



لا تكتفِ بالأحلام،

حوّل أحلامك إلى واقع وتجاوز
الحدود!



VISION
STEEL



ماذا نقدم في فيجن ستيل؟

المباني الصناعية

الهياكل الفولاذية الصناعية

- منشآت صناعية مشيدة من الفولاذ المتين وطويل الأمد.

المصانع والمستودعات

- مصانع ومستودعات مصممة لأنشطة الإنتاج والتخزين.

الحظائر والمخازن الفولاذية

- هياكل فولاذية مناسبة لتخزين الأحجام الكبيرة واحتياجات الحظائر.

- حظائر فولاذية معزولة: حظائر مقاومة للظروف المناخية مع عزل حراري.

- حظائر فولاذية غير معزولة: خيارات حظائر اقتصادية تُبنى دون عزل.

مستودع - حظيرة

- هياكل متعددة الاستخدامات تلي وظائف التخزين والحظائر معًا.

المنشآت الصناعية

- أنواع مختلفة من المباني المصممة للأنشطة الصناعية.

ملاجئ الحيوانات

- ملاجئ آمنة وصحية مناسبة للزراعة وتربية المواشي.

المباني الجاهزة

المباني المكتبية الجاهزة

- مباني مكتبية جاهزة مثالية لأماكن العمل، توفر حلولاً سريعة واقتصادية.

مباني السكن الجاهزة

- مباني سكنية جاهزة مخصصة لتلبية احتياجات الإقامة المؤقتة.

مباني المطاعم الجاهزة

- مباني جاهزة ذات تصميم معياري مخصصة لخدمات تقديم الطعام للمجموعات الكبيرة.

وحدات الحمامات والاستحمام الجاهزة

- وحدات جاهزة سهلة التركيب، متنقلة، وتوفر بيئة صحية.

مباني الاستجابة السريعة الجاهزة

- مباني جاهزة توفر سكنًا سريعًا في حالات الكوارث الطبيعية أو الطوارئ.

المباني المدرسية الجاهزة

- مباني مدرسية جاهزة، متينة وقابلة للتركيب السريع لدعم العملية التعليمية.

المباني الاجتماعية الجاهزة

- مباني جاهزة متعددة الاستخدامات مخصصة للخدمات الاجتماعية والمرافق العامة.

الحاويات

نماذج الحاويات

- مجموعة متنوعة من نماذج الحاويات المصممة لتلبية مختلف الاحتياجات والتطبيقات.

حاويات المواقع والمكاتب

- مساحات عمل متنقلة وعملية مصممة لمواقع البناء والمكاتب.

حاويات الحمامات والاستحمام

- حاويات مجهزة بوحدة حمام ودش توفر مرافق صحية عملية ونظيفة.

حاويات السكن

- حاويات مخصصة للإقامة في المواقع المؤقتة أو المتنقلة.

حاويات المطاعم

- حاويات مصممة لتقديم خدمات الطعام للمجموعات الكبيرة في بيئات مختلفة.

منازل الحاويات

- منازل متنقلة ومتينة مثالية للإقامة المؤقتة أو الدائمة.

حاويات مفككة (ديمونت)

- حاويات قابلة للفك والتركيب بسهولة، مما يسهل نقلها وتجميعها في الموقع.

المنازل الجاهزة

منازل جاهزة بطابق واحد

- مثالية للعائلات الصغيرة أو لمن يبحثون عن مساحة معيشية مدمجة وفعالة.

منازل جاهزة بطابقين

- مثالية للعائلات الكبيرة أو لمن يرغبون في مساحة معيشية أكبر على أرض محدودة.

منازل فولاذية بطابق واحد

- منازل متينة وحديثة بهيكل فولاذي توفر ثباتًا عاليًا.

منازل فولاذية بطابقين

- منازل أنيقة وقوية وواسعة، مصممة لمن يبحثون عن مظهر أكثر عصرية.

فلل مزدوجة

- فلل فاخرة مزدوجة، مثالية للعائلات أو للاستثمارات العقارية المشتركة.

المنازل المعيارية

- حلول سكنية مرنة قابلة للتوسع أو النقل بسهولة، مع إمكانية تخصيص عالية.

البيوت الصغيرة (لاني هاوس)

- منازل مدمجة مصممة للحياة البسيطة، صديقة للبيئة، متنقلة واقتصادية.

استثمروا في مستقبلكم مع فيجن ستيل. احصلوا بسرعة على مساحات المعيشة التي تحملون بها مع منازلنا الجاهزة.

VISION
STEEL



الأعمال التي تقع ضمن مسؤولية

نشاركنا

- تركيب أنظمة الحوامل الفولاذية ولوحات الجدران.
- تركيب الأبواب
- تركيب الأبواب الخارجية من الفولاذ، والأبواب الداخلية كأبواب أمريكية أنيقة.
- تركيب النوافذ مع الزجاج الحراري، مدمجة مع الإطارات.
- تركيب تغطية السقف وتطبيقات العزل.
- بناء السقف
- تركيب هيكل السقف الفولاذي ومواد التغطية.
- السباكة
- تركيب السباكة وتركيب المواد الصحية (مثل المراض، حوض الاستحمام، المغسلة، الحنفيات).
- عمليات الطلاء
- دهن الأسقف الداخلية والخارجية والهيكل المعدني.
- تحميل المواد
- تحميل المواد على السيارة المخصصة من قبل العميل.
- التركيبات الكهربائية
- تنفيذ أعمال الكابلات الخاصة بالتركيبات الكهربائية داخل المبنى (المقابس، القواطع، وحدات الإضاءة الفلورية).

الأعمال التي تقع ضمن مسؤولية

- الخرسانة الأرضية
- صب الخرسانة الأرضية وفقاً للخطة المقدمة من الشركة.
- تحضير الأرض
- إتمام أعمال الحفر وتجهيز الأرض اللازمة.
- تغطيات الأرضية
- تطبيق تغطيات الأرضية والجدران (مثل البلاط، السيراميك، القيشاني، الباركيه، إلخ).
- خزائن المطبخ والحمام
- تركيب خزائن المطبخ والحمام.
- النقل والتأمين
- إجراء عمليات النقل وتأمين النقل.
- توفير السقالات
- توفير السقالات والرافعات وفقاً لاحتياجات الهيكل.
- الحصول على التصاريح
- الحصول على جميع التصاريح اللازمة لبناء المبنى.
- الاتصالات الخارجية
- توفير الاتصالات الخارجية مثل الكهرباء، وخط التأريض، والمياه القذرة والمياه النظيفة.
- تركيبات التدفئة والتبريد
- تركيب أنظمة التدفئة والتبريد (مثل التدفئة المركزية، والمكيفات، إلخ).
- أنظمة
- تركيب نظام الهاتف، محطة التلفزيون، الأقمار الصناعية وأنظمة الكمبيوتر.
- مصاريف فريق التركيب
- تغطية تكاليف إقامة ووجبات فريق التركيب.

المنازل الجاهزة الاقتصادية



VISION
STEEL



السلسلة الاقتصادية **EKO 0.5**

20 m²



EKO 0.5 20 m²

تقنية البناء بالفولاذ الخفيف تشير إلى نظام بناء حديث يتم إنشاؤه باستخدام مواد الفولاذ المجلفن التي يتم تشكيلها على البارد.

السلسلة الاقتصادية EKO 1.0

59.11 m²



EKO 1.0 59.11 m²

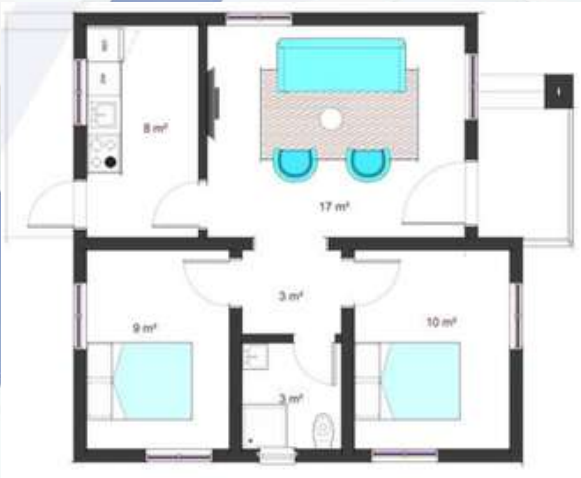
في هذا النظام، يتم تشكيل العناصر الإنشائية بدقة باستخدام آلات مدعومة بالحاسوب على خطوط تشكيل رول مبتكرة.

VISION
STEEL



السلسلة الاقتصادية EKO 1.5

71 m²

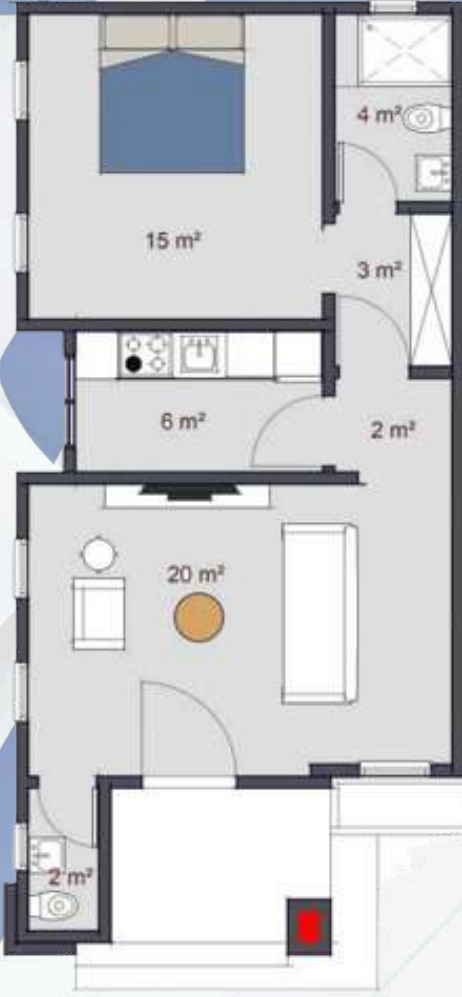


EKO 1.5 71 m²

في هذا النظام، يتم تشكيل العناصر الإنشائية بدقة باستخدام آلات مدعومة بالحاسوب على خطوط تشكيل رول مبتكرة.

السلسلة الاقتصادية EKO 2.0

65 m²



EKO 2.0 65 m²

أحد أبرز مزايا هذه التكنولوجيا هو أن الإنتاج المسبق يتم في المصنع باستخدام الآلات التلقائية. وبهذا الشكل، يتم تقليل المخاطر الناتجة عن الأخطاء البشرية إلى الحد الأدنى.

المنازل الجاهزة القياسية



VISION
STEEL



السلسلة القياسية STN 0.5

112 m²



STN 0.5 112 m²

توفر الهياكل الفولاذية الخفيفة خيارات جذابة من الناحية الاقتصادية. القدرة على بنائها بسرعة باستخدام الحد الأدنى من المعدات تقلل التكاليف. علاوة على ذلك، توفر هذه الهياكل المنتجة باستخدام طريقة التشكيل على البارد مزايا بتكاليف أقل مقارنة بالتشكيل على الساخن.

السلسلة القياسية **STN 1.0**

135 m²



STN 1.0 135 m²

تصنع الهياكل الفولاذية الخفيفة باستخدام تقنيات التشكيل على البارد، مما ينتج عنه مكونات هيكلية خفيفة الوزن. ومع ذلك، فإن قدرة التحمل للأحمال للهياكل الفولاذية الخفيفة عالية جدًا مقارنة بأوزانها.

VISION
STEEL



السلسلة القياسية STN 1.5

200 m²



STN 1.5 200 m²

بفضل خصائصها غير العضوية، لا تحمل الهياكل الفولاذية الخفيفة خطر الصدأ. بالإضافة إلى ذلك، نظرًا لعدم تعرضها للتشقق أو التمدد، فإنها توفر استقرارًا أبعادياً.

VISION
STEEL



السلسلة القياسية STN 2.0

200 m²



STN 2.0 250 m²

تتميز الهياكل الفولاذية الخفيفة بقدرتها على مقاومة الزلازل. كونها أخف وزناً مقارنة بالبناءات الخرسانية المسلحة التي تُبنى بنفس الحجم، فإنها تقلل من الوزن الإجمالي للمبنى، مما يعزز من مقاومته أثناء حدوث الزلازل.

المنازل الجاهزة الفاخرة



VISION
STEEL



السلسلة الفاخرة EKO 1.1

350 m²



EKO 1.1 350 m²

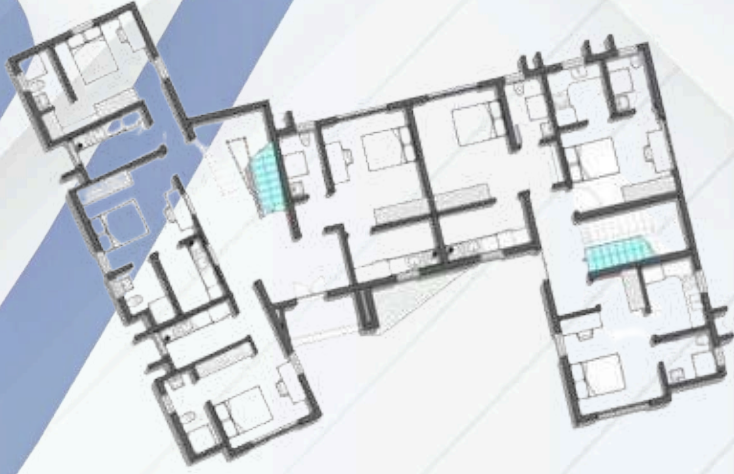
منتجات الفولاذ تتميز عادة بخصائص قابلة لإعادة التدوير. الفولاذ الخفيف، من ناحية أخرى، يتم إنتاجه باستخدام مواد أقل بكثير مقارنة بأنواع الفولاذ الأخرى. هذا يقلل من التأثير البيئي ويقدم ميزة هامة من حيث الاستدامة.

VISION
STEEL



السلسلة الفاخرة EKO 1.2

400 m²



EKO 1.2 400 m²

بالإضافة إلى ذلك، فإن الفولاذ الخفيف لا يظهر عليه التآكل مثل أنواع الفولاذ الأخرى. هذه الميزة تمنع انبعاث المواد الضارة إلى البيئة لأنها لا تتطلب عمليات كيميائية.

VISION
STEEL



السلسلة الفاخرة EKO 1.3

550 m²



EKO 1.3 550 m²

تُنتج الهياكل الفولاذية الخفيفة في المصانع باستخدام الآلات التلقائية بدلاً من العمل البشري. وبهذا الشكل، يتم تقليل تدخل الإنسان إلى الحد الأدنى، مما يقلل بشكل كبير من هامش الخطأ.

السلسلة الفاخرة EKO 1.4

550 m²



EKO 1.4 550 m²

إن كون الهياكل الفولاذية الخفيفة أقل تكلفة مقارنة بأنواع الفولاذ الأخرى هو العامل الأكثر تحديدًا في تفضيل هذه الهياكل.

ابنِ مستقبلك اليوم، واكتشف الجمال والامتانة!



VISION
STEEL



مزايا المباني الجاهزة

البناء السريع

نظرًا لأن الغالبية العظمى من المباني الجاهزة يتم تحضيرها في بيئة المصنع، فإن فترات البناء تكون قصيرة للغاية. عمليات تركيب المنازل الجاهزة المنتجة في المصنع سريعة؛ على سبيل المثال، يمكن إتمام بناء منزل من طابق واحد بمساحة مئة متر مربع في غضون ثلاثة إلى أربعة أيام فقط.

المتانة

المنازل الجاهزة المصممة من خلال الحسابات الثابتة تتمتع بمتانة عالية ضد الزلازل والكوارث الطبيعية. كما يمكن توسيع المنازل الجاهزة من خلال إضافات عند الحاجة، أو نقلها بسهولة إلى منطقة أخرى.

صديق للبيئة

خلال عملية التركيب، لا يتم استخدام المواد الكيميائية الضارة بالبيئة. بالإضافة إلى ذلك، بفضل التركيب السريع، لا تسبب أي تلوث بصري أو ضوضاء.

توفير الطاقة

استخدام مواد ذات عزل حراري عالي يساهم في زيادة كفاءة الطاقة.

التكيف مع الظروف

تم تصميم هذه الهياكل لتناسب ظروف المناخ على مدار الفصول الأربعة، مما يجعلها غير متأثرة بالعوامل الخارجية مثل الثلج، والمطر، والرياح، والشمس.

استهلاك منخفض

في المباني الجاهزة، لا يُستخدم الخرسانة إلا في أساس الأرضية (منطقة الحماية ضد

تصميم خارجي

بالإضافة إلى البدائل المعيارية للمواد، يمكنك تصميم منزل يناسب الأسلوب الذي ترغب فيه من خلال مجموعة متنوعة من خيارات المظهر الخارجي.

إنتاج بدقة تامة

يتم إنتاج جميع مكونات المبنى بشكل متوافق مع بعضها البعض، مما يضمن عدم حدوث أي انحرافات أو مشكلات أثناء عملية التركيب.

خيارات الطوابق

تُصمم المنازل الجاهزة بطابق واحد أو طابقين. من خلال تقديم خيارات متنوعة، يمكن بناء هياكل حديثة تتناسب مع البيئة المحيطة بها.

الهياكل المتينة

تتراوح متوسط عمر المباني الجاهزة بين خمسين وخمسة وخمسين عامًا.

جولة في

يمكنك استكشاف المنازل النموذجية الموجودة في صالة العرض لدينا، والتحدث مع فريقنا المتخصص للحصول على معلومات معمقة حول المنازل الجاهزة.

النقاط التي يجب

مراعاتها

تجذب المباني الجاهزة انتباهًا متزايدًا في عالم البناء، ويزداد تأثيرها في هذا المجال يوميًا بعد يوم. أصبح من الممكن الآن الحديث عن قطاع راسخ. سواء الأفراد الذين يبحثون عن مساحة معيشية مريحة أو الشركات التي ترغب في تسريع مشاريعها، يعتبرون المباني الجاهزة خيارًا جذابًا. إذن، ما هي التفاصيل الحاسمة التي يجب الانتباه إليها عند شراء منزل جاهز؟

التسعير

قبل البدء في عملية التسعير للمباني الجاهزة، من المهم جدًا إجراء بحث دقيق. يجب عليك الحصول على عروض أسعار من شركات مختلفة ومقارنة خياراتك. في هذه المرحلة، لا تنس النظر في فيجن ستيل، التي تقدم خدمات موثوقة في هذا القطاع. مع الثقة التي توفرها، يسعدنا أن نقدم لك أفضل الحلول بأفضل الأسعار التنافسية.

اختيار

يعد اختيار الموقع الصحيح عاملاً حاسماً للمباني الجاهزة. في المناطق التي يكون فيها حمل الثلوج مرتفعاً أو سرعة الرياح كبيرة، يجب أن يتم اختيار المواد بدقة ويتم الاهتمام بجودة الإنتاج بشكل خاص.

العزل الخارجي

في المنازل الجاهزة، يعد العزل الصوتي والحراري أمراً بالغ الأهمية لإنشاء مساحة معيشية مريحة. بالإضافة إلى ذلك، يجب أخذ خيارات النوافذ والأبواب في الاعتبار كعوامل مهمة أثناء اختيار المنزل الجاهز.

التركيب

إن تنفيذ وتركيب بسرعة، بفضل احترافية الفريق المتخصص، وقدرة الهيكل على الفك والنقل في المستقبل، هي عوامل حاسمة يجب مراعاتها أثناء اتخاذ قرار الشراء.



المواصفات التقنية

الجدار الخارجي: مئة مم / الجدار الداخلي:

المطوق العنلمجية: لوح أسمنت مغطى 8 مم (Betopan-Fibercement مع شهادة CE).

العزل: رغوة بوليسترين (EPS) بسمك 80 مم من الفئة B1 المقاوم للحريق.

الطبقة الداخلية: لوح أسمنت مغطى 8 مم (Betopan-Fibercement مع شهادة CE).

نظام تركيب اللوحات: يتم تشكيله باستخدام مواد الصاج المجلفن في ماكينات تشكيل الرول. اختياري: خيار اللوحات الهيكلية.

العزل: صوف حجري بسمك 80 مم من فئة مقاومة الحريق AI.

نظام الحامل

نظام الحامل: يتكون الهيكل من أجزاء فولاذية ولوحات جدران. يتم تصنيع نظام الحامل من الفولاذ المجلفن الذي يتم تشكيله خصيصًا في ماكينات تشكيل الرول. نظرًا لعدم استخدام اللحام، يمكن فك الهيكل وإعادة تركيبه في موقع آخر عند الحاجة.

المواصفات التقنية

حمولة الثلج: 80 كجم/م² وفقًا للمعايير TS 498 و TS EN 1931-1-3.

سرعة الرياح: 102 كم/ساعة (50 كجم/م³) وفقًا للمعايير TS 498 و TS EN 1931-1-4.

معامل انتقال الحرارة للجدار الخارجي: $K = 0.36$ ككال/م² ساعة °C (K: 0.42 واط/م²).

معامل انتقال الحرارة للجدار الداخلي: $K = 0.59$ ككال/م² ساعة °C (K: 0.68 واط/م²).

معامل انتقال الحرارة للسقف: $K = 0.39$ ككال/م² ساعة °C (K: 0.45 واط/م²).

سقف الغرفة

تغطية السقف: لوح جيبس بسمك 12 مم (جيبس بورد).

عزل السقف: صوف زجاجي بسمك 80 مم.

اختياري: سقف معلق من صوف حجري.

سقف المبنى

تغطية السقف: تم اختيار صاج مجلفن مطلي بسمك 0.50 مم بشكل مقطع شبه منحرف بقياس 27/200.

اختياري: تتوفر خيارات من المعدن الشبيه بالقرميد، الشينجل، ولوحات الساندويش.

عوارض السقف: عوارض فولاذية ذات تصميم خاص بملف داخلي وخارجي، مصنوعة من صاج مجلفن عالي الجودة ومثبتة على مسافات 125 سم.

الحواف: حواف مصنوعة من صاج مجلفن ملتوي بسمك 20 سم.

الهيكل العلوي (أو العوارض): يمكن تركيبه من PVC أو صاج مجلفن حسب الرغبة.

العلوية الهيكلية: تم تصنيع اللوحات على شكل قفص من صاج مجلفن ملتوي، تم تجميعها معًا لتشكيل الهيكل.

التغطية العلوية: لوح إسمنتي بسمك 16 مم مع شهادة (Betopan-Fibercement) CE أو يتم إجراء التحضير لتطبيق الخرسانة المموجة.

التغطية السفلية: يتم تطبيق لوح جيبس بسمك 12 مم (جيبس بورد) مع عزل من صوف الزجاج بسمك 80 مم.

الباب الخارجي: باب فولاذي.

الباب الداخلي: باب أمريكي من الألواح.

المواصفات

التقنية

التركيبات الكهربائية

المعدات : وحدات الإضاءة، المفاتيح، المقابس، القواطع، صناديق القواطع.
الكابلات : كابلات المقابس **3X25** مم **NYM**، كابلات الإضاءة **2X15** مم **NYM**.
التطبيق : تحت الجبس أو فوق الجبس.

النوافذ

النافذة : نافذة **PVC**.

الزجاج : زجاج عازل **4+12+4**.

التركيبات الصحية

الأدوات الصحية / المعدات : الأحواض، حنفيات الأحواض والحمام، قاعدة المراض، حوض الاستحمام.

أنابيب المياه النظيفة والمياه القذرة : تُستخدم أنابيب **PPRC** و **PVC**.

التطبيق : تحت الجبس أو فوق الجبس.

الواجهة الخارجية

الواجهة الخارجية : طبقتان من الطلاء السيليكوني.

الأجزاء المعدنية : طبقتان من الطلاء الزيتي القياسي.

السقف : طبقتان من الطلاء البلاستيكي.

السلم

الإطار الهيكلي : هيكل من مقاطع مربعة يتم تغطيته بلوح **Betopan**.



مشروع نموذجي



مشروع نموذجي



لا تكتفِ بالأحلام،
حوّل أحلامك إلى واقع، وتجاوز
حدودك!



VISION
STEEL



معرض الإنتاج



www.visionsteel.org



VISION

STEEL

للحصول على مزيد من المعلومات



0 (338) 214 62 70



info@visionsteel.org



20. Cd. No:16, 70100 Organize Sanayi Bölgesi
Merkez/Karaman

VISION
STEEL

